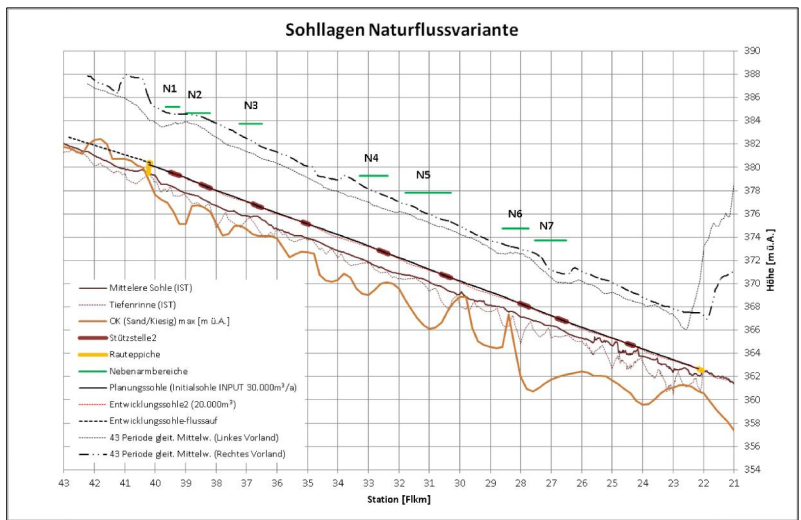
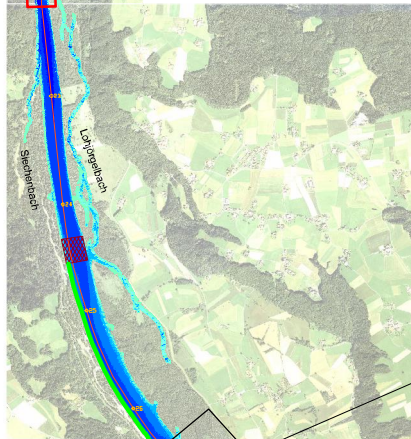


Raugerinne - Systemkoppelung UNTEN
 Die Notwendigkeit der Maßnahme ist noch zu klären
 (Stabile Erosionsbasis)

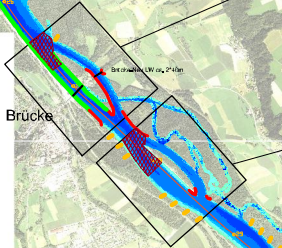
Nonnreiter Enge



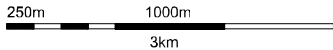
7 Nebenarmbereich (Stützstelle) Flkm 27,0
 Nebenarmlänge/ wirksame Länge: 1150 m/ 460 m
 Breite Hauptgerinne (max)/ Nebengerinne: 105 m/ 75 m
 Durchflussanteil Nebenarm ca. 40 %

6 Nebenarmbereich (Stützstelle) Flkm 28,2
 Nebenarmlänge/ wirksame Länge: 930 m/ 280 m
 Breite Hauptgerinne (max)/ Nebengerinne: 185 m/ 60 m
 Durchflussanteil Nebenarm ca. 30 %

Tittmonning



Kirchheim



Legende:

- Granulometrische Sohlverbesserung (Furtbereiche/Stützstellen)
- Rautteppich (Systemkoppelung)
- Fixierungen
- Zurückversetzte Sicherungen (verdeckte)
- Bestehender Uferverbau (verbliebt)

Ostermiething

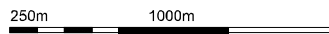
5 Nebenarmbereich (Stützstelle) Flkm 31,0
 Nebenarmlänge/ wirksame Länge: 1650 m/ 495 m
 Breite Hauptgerinne (max)/ Nebengerinne: 185 m/ 45 m
 Durchflussanteil Nebenarm ca. 30 %

4 Nebenarmbereich (Stützstelle) Flkm 33,0
 Nebenarmlänge/ wirksame Länge: 1000 m/ 350 m
 Breite Hauptgerinne (max)/ Nebengerinne: 160 m/ 60 m
 Durchflussanteil Nebenarm ca. 35 %

3 Nebenarmbereich (Stützstelle) Flkm 37,0
 Nebenarmlänge/ wirksame Länge: 780 m/ 235 m
 Breite Hauptgerinne (max)/ Nebengerinne: 160 m/ 50 m
 Durchflussanteil Nebenarm ca. 30 %

2 Nebenarmbereich (Stützstelle) Flkm 38,5
 Nebenarmlänge/ wirksame Länge: 850 m/ 255 m
 Breite Hauptgerinne (max)/ Nebengerinne: 180 m/ 50 m
 Durchflussanteil Nebenarm ca. 30 %

1 Nebenarmbereich (Stützstelle) Flkm 39,5
 Nebenarmlänge/ wirksame Länge: 630 m/ 160 m
 Breite Hauptgerinne (max)/ Nebengerinne: 175 m/ 40 m
 Durchflussanteil Nebenarm ca. 25 %



Riedersbach

Fridolfing

St. Georgen

Raugerinne - Systemkoppelung OBEN

Laufener Enge

Ober-/Untereching

MACHBARKEITSSTUDIE

Sanierung untere Salzach

Naturflussvariante

(Konzept-05 MQ) - V 1.2b

Wasserbauliches Umsetzungskonzept

Bauabschnitt

Tittmoninger Becken

Salzach Flkm 22,0 bis 42,20

Bearbeitungsstand: Juli 2012

Auftraggeber:



Auftragnehmer:

